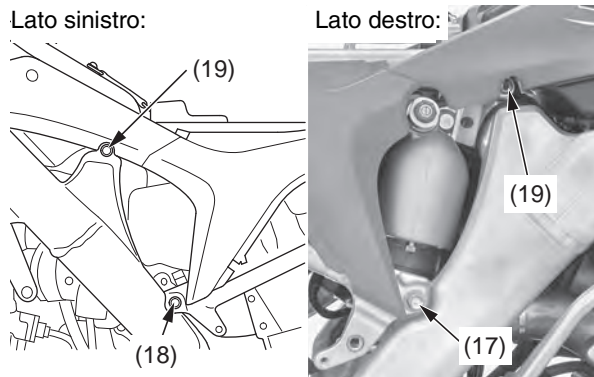


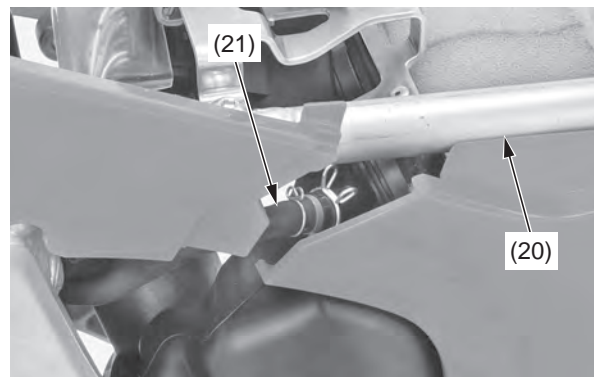
8. Rimuovere il bullone inferiore destro del telaio secondario (17) e il bullone inferiore sinistro del telaio secondario (18).  
Rimuovere i bulloni superiori del telaio secondario (19).



- (17) bullone inferiore destro del telaio secondario  
(18) bullone inferiore sinistro del telaio secondario  
(19) bulloni superiori del telaio secondario

9. Arretrare leggermente il telaio secondario (20) e scollegare il tubo di sfiato del carter (21) dal tubo di collegamento del filtro dell'aria.  
Rimuovere il telaio secondario.

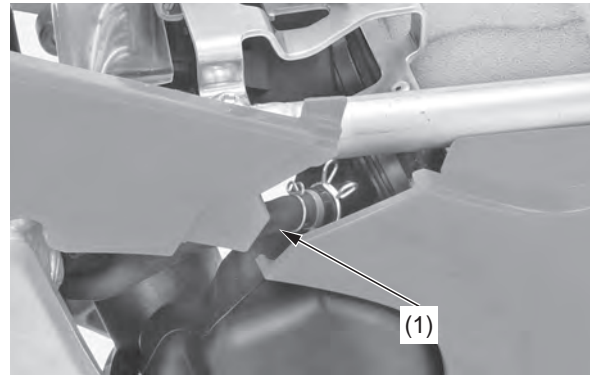
Fare attenzione a non danneggiare l'ECM e i fili elettrici.



- (20) telaio secondario  
(21) tubo di sfiato del carter

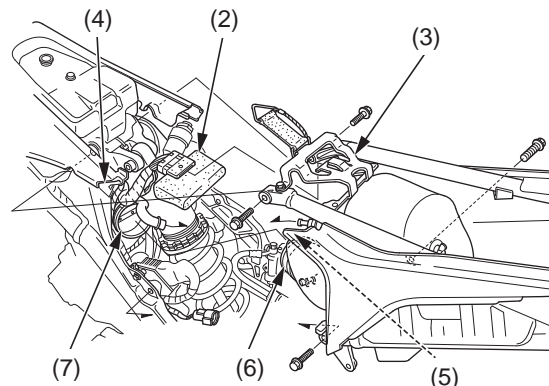
## Installazione

1. Collegare il tubo di sfiato del carter (1).



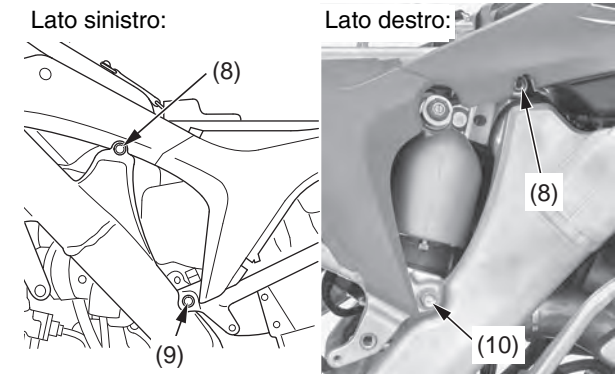
- (1) tubo di sfiato del carter

2. Posizionare l'ECM (2) nella staffa (3).  
3. Allineare le linguette della protezione (4) alle linguette del coperchio dell'alloggiamento del filtro dell'aria (5).  
4. Fissare in modo lasco al telaio principale l'estremità superiore e inferiore del telaio secondario mentre si collega il tubo di collegamento del filtro dell'aria (6) al corpo farfallato (7).  
5. Installare tutti i bulloni del telaio secondario senza serrarli a fondo.



- (2) ECM  
(3) staffa  
(4) linguette della protezione  
(5) linguette del coperchio dell'alloggiamento del filtro dell'aria  
(6) tubo di collegamento del filtro dell'aria  
(7) corpo farfallato

6. Allineare il telaio secondario alla ruota posteriore e serrare i bulloni superiori del telaio secondario (8), il bullone inferiore sinistro del telaio secondario (9) e il bullone inferiore destro del telaio secondario (10) alla coppia specificata:  
bulloni superiori del telaio secondario:  
33 N·m (3,4 kgf·m)  
bullone inferiore sinistro del telaio secondario:  
33 N·m (3,4 kgf·m)  
bullone inferiore destro del telaio secondario:  
49 N·m (5,0 kgf·m)



- (8) bulloni superiori del telaio secondario  
(9) bullone inferiore sinistro del telaio secondario  
(10) bullone inferiore destro del telaio secondario

(continua)