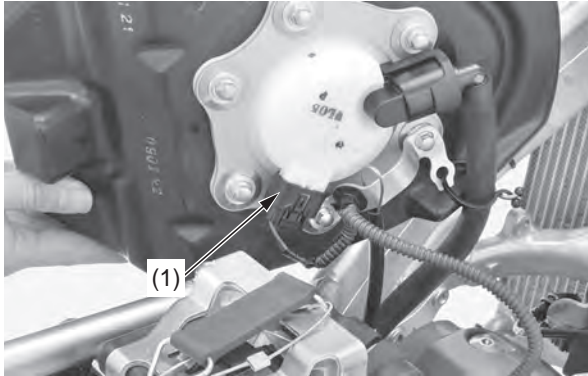


Détente de pression de carburant

1. Suspendre le réservoir de carburant sur le côté gauche du cadre (page 38).
2. Débrancher le connecteur de pompe à carburant (1).



(1) connecteur de pompe à carburant

3. Repositionner le réservoir de carburant, mettre le moteur en marche et le laisser tourner au ralenti jusqu'à ce qu'il cale.

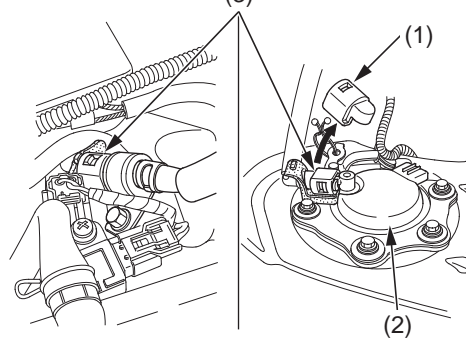
Remplacement de la canalisation de carburant

Débranchement

1. Détendre la pression de carburant (page 45).
2. Suspendre le réservoir de carburant sur le côté gauche du cadre.
3. Déposer le cache de raccord rapide de carburant (1) de la pompe à carburant (2).
4. Vérifier si le raccord rapide de carburant (3) n'est pas sale et le nettoyer si nécessaire.

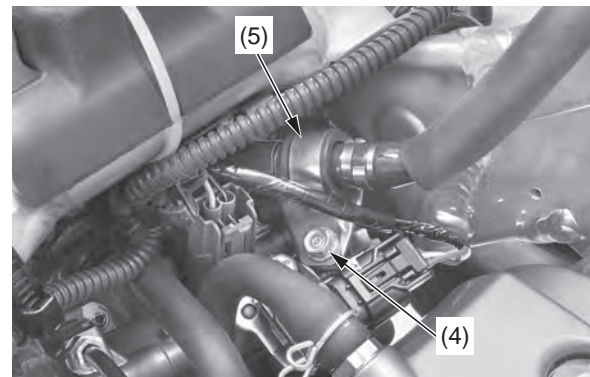
Côté injecteur :

(3) Côté pompe à carburant :



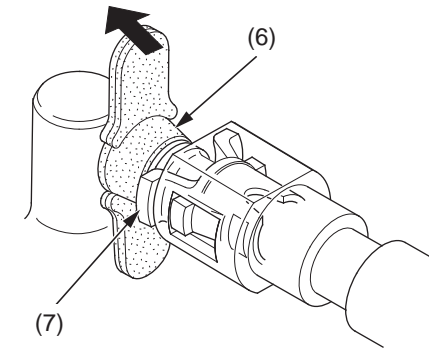
- (1) cache de raccord rapide de carburant
(2) pompe à carburant
(3) raccord rapide de carburant

5. Déposer le boulon (4), la bride et la cale en caoutchouc (5).



(4) boulon (5) bride et cale en caoutchouc

6. Tirer et libérer le coussinet élastique de raccord (6) du côté injecteur hors de l'arrêt (7).

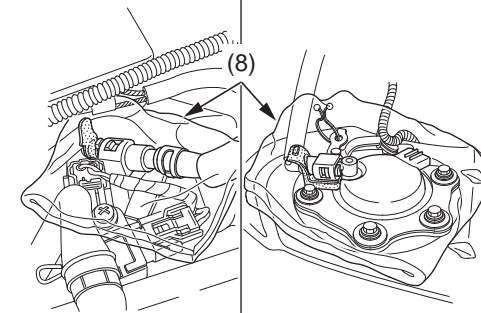


- (6) coussinet élastique de raccord (côté injecteur seulement)
(7) arrêt

7. Placer une serviette d'atelier (8) par-dessus le raccord rapide de carburant.

Côté injecteur :

Côté pompe à carburant :



(8) serviette d'atelier

(suite page suivante)