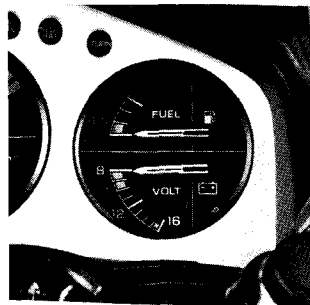


Voltmeter

The needle should remain within 12-15V when the engine is running over 2,000 min^{-1} (rpm). If the needle drops to 10-12V, the battery is excessively discharged. Turn any accessories off and have the battery removed and charged. If the needle reads below 10V or above 15V, there is a malfunction in the electrical system (See your authorized HONDA dealer).

NOTE: Check the voltmeter after the needle stabilizes. The needle will stabilize approximately one minute after starting the engine.



Voltmètre

L'aiguille doit rester dans la zone de 12-15V lorsque le moteur tourne avec une vitesse supérieure à 2.000 min^{-1} (tr/min). Si l'aiguille descend jusqu'à la zone de 10-12V, ceci indique que la batterie est excessivement déchargée. Arrêter le fonctionnement de tous les accessoires et démonter la batteries et la faire charger. Si l'aiguille donne la lecture inférieure à 10V ou supérieure à 15V, il faut soupçonner l'existence de certaine défectuosité dans le système électrique (Consulter votre concessionnaire HONDA autorisé).

NOTE: Contrôler le voltmètre lorsque l'aiguille est stabilisée. L'aiguille sera stabilisée au bout d'une minute environ à partir du démarrage du moteur.