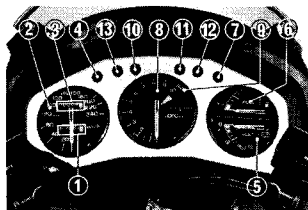


Instruments and Indicators

The indicators and warning lights are grouped around the instruments.

- | | |
|-----------------------------------|-----------------------------------|
| (1) Tripmeter | (8) Tachometer |
| (2) Speedometer | (9) Tachometer red zone |
| (3) Odometer | (10) Oil pressure warning light |
| (4) Left turn signal indicator | (11) High beam indicator |
| (5) Voltmeter | (12) Neutral indicator |
| (6) Fuel gauge | (13) Tail/stoplight warning light |
| (7) Right turn signal indicator | |



Instruments and Indicateurs

Les indicateurs et témoins lumineux sont groupés autour des instruments.

- | | |
|--------------------------------------|----------------------------------|
| (1) Totalisateur journalier | (7) Témoin de clignotant droit |
| (2) Compteur de vitesse | (8) Compte-tours |
| (3) Compteur totalisateur | (9) Zone rouge de compte-tours |
| (4) Témoin de clignotant gauche | (10) Témoin de pression d'huile |
| (5) Voltmètre | (11) Témoin de feu de route |
| (6) Indicateur de niveau d'essence | (12) Témoin de point-mort |
| | (13) Témoin de feu arrière/stop |