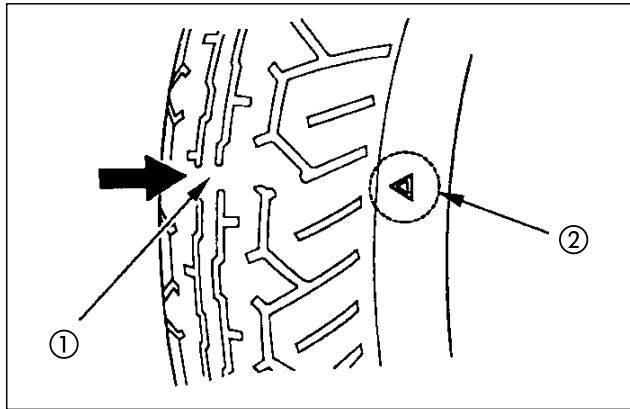


## Indicador de Desgaste

Os pneus originais de sua motocicleta apresentam indicadores de desgaste da banda de rodagem que indicam quando os pneus devem ser substituídos.

Os indicadores tornam-se visíveis assim que o desgaste ultrapassar o limite recomendado de 1,5 mm para o pneu dianteiro e de 2,0 mm para o pneu traseiro.

Quando os indicadores de desgaste (1) se tornarem visíveis, o pneu deve ser substituído imediatamente.



(1) Indicador de desgaste

(2) Marca de localização do indicador

## Reparo e Substituição dos Pneus

Para reparar ou substituir pneus sem câmara, consulte uma concessionária HONDA que dispõe de materiais e método correto para efetuar o reparo.



- **O uso de pneus diferentes dos indicados pode afetar a dirigibilidade e comprometer a segurança da motocicleta.**
- **Não instale pneus com câmara em aros apropriados para pneu sem câmara. O assentamento do talão pode não ocorrer e o pneu poderia deslizar do aro, provocando esvaziamento do pneu e a perda de controle da motocicleta.**