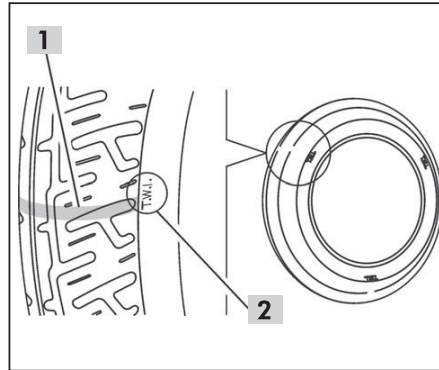


6-22 MANUTENÇÃO E AJUSTES

CUIDADO

Pneus com pressão incorreta sofrem desgaste anormal e podem deslizar e sair dos aros, danificando a válvula da câmara de ar e afetando a segurança.



Inspeção

Verifique se os indicadores de desgaste **(1)** estão visíveis, observando suas marcas de localização **(2)**. Se estiverem, substitua o pneu imediatamente.

CUIDADO

Não trafegue com pneus gastos. A aderência entre o pneu e o solo diminui, reduzindo a tração e afetando a segurança.

Verifique se há cortes, pregos ou outros objetos encravados nos pneus. Inspeção os aros quanto a entalhes e deformações. Verifique se os raios estão frouxos.

Certifique-se de que as tampas das válvulas estejam bem apertadas. Instale uma nova tampa, se necessário.

CUIDADO

A tensão dos raios, centragem e alinhamento das rodas são vitais para a segurança. Nos primeiros 1.000 km, os raios afrouxam rapidamente devido ao assentamento inicial das peças. Raios muito frouxos causam instabilidade em alta velocidade, o que pode levar à perda de controle.