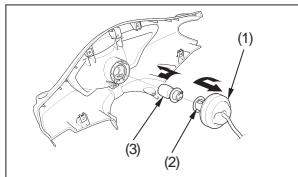


Lâmpada do Farol

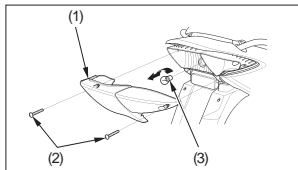
1. Remova a tampa do guidão (pág. 33).
2. Puxe o protetor de pó (1) para trás.
3. Pressione levemente o soquete (2) e gire-o no sentido anti-horário.
4. Remova o soquete e a lâmpada (3).
5. Instale uma nova lâmpada na ordem inversa da remoção.



- (1) Protetor de pó
- (2) Soquete
- (3) Lâmpada

Lâmpada da Lanterna Traseira/Luz do Freio

1. Retire a lente da lanterna traseira (1), removendo os parafusos (2).
2. Pressione levemente a lâmpada (3) e gire-a no sentido anti-horário.
3. Instale uma nova lâmpada na ordem inversa da remoção.



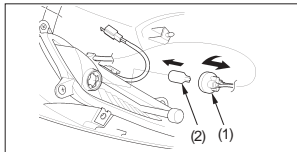
- (1) Lente da lanterna traseira
- (2) Parafusos
- (3) Lâmpada

Lâmpadas das Sinaleiras Dianteiras

1. Remova o escudo frontal.
2. Remova o soquete (1) girando-o no sentido anti-horário.
3. Remova a lâmpada (2) sem girar.
4. Instale uma nova lâmpada na ordem inversa da remoção.

NOTA

Use somente lâmpada âmbar.



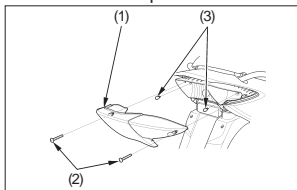
- (1) Soquete
- (2) Lâmpada

Lâmpadas das Sinaleiras Traseiras

1. Retire a lente da lanterna traseira (1), removendo os parafusos (2).
2. Remova as lâmpadas (3) sem girar.
3. Instale uma nova lâmpada na ordem inversa da remoção.

NOTA

Use somente lâmpada âmbar.



- (1) Lente da lanterna traseira
- (2) Parafusos
- (3) Lâmpadas