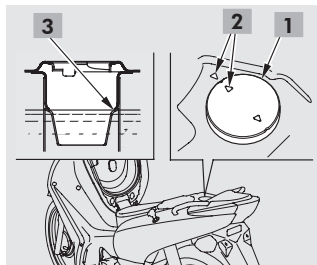


## Presilhas

Para remover, pressione o pino central **(A)** a fim de destravar a presilha e puxe-a para fora **(B)**.

Para instalar, empurre a base do pino **(C)** em 2 etapas, insira a presilha no orifício **(D)** e pressione levemente o pino central **(E)** para travar a presilha.



## Tanque de combustível

Localiza-se sob o assento.

Levante o assento e gire a tampa do tanque **(1)** no sentido anti-horário para removê-la.

Para instalar, gire-a no sentido horário e aperte-a firmemente. Certifique-se de alinhar as setas **(2)** na tampa e no tanque.

**Capacidade do tanque:**

**5,5 litros**

### CUIDADO

- Não abasteça em excesso para evitar vazamento pelo respiro da tampa. Não deve haver combustível no gargalo do tanque **(3)**. Se o nível de combustível ultrapassar a borda inferior do gargalo, retire o excesso imediatamente.
- Após abastecer, verifique se a tampa do tanque está bem fechada.