

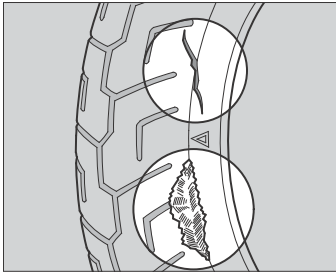
Fundamentos del mantenimiento

Neumáticos (inspección/sustitución)

Comprobación de la presión de los neumáticos

Inspeccione visualmente los neumáticos y utilice un manómetro para medir la presión al menos una vez al mes o siempre que piense que los neumáticos están algo deshinchados. Compruebe siempre la presión de los neumáticos cuando estén fríos.

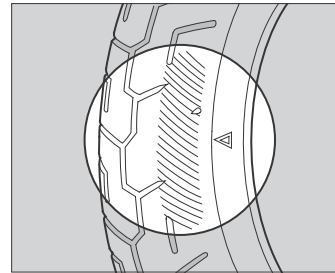
Inspección de daños



Compruebe la existencia de cortes, rajaduras o grietas que expongan la tela o los cordajes, o la existencia de posibles clavos u otros objetos extraños en el lateral del

neumático o en su banda de rodadura. Inspeccione también posibles bultos o protuberancias en las paredes laterales de los neumáticos.

Inspección de desgaste anómalo



Inspeccione los neumáticos en busca de signos de desgaste anómalo en la superficie de contacto.

Mantenimiento

continuación 57